



ACUITY / SIGNAL CENTRE METATRADER 专家顾问 (EA) 下载指南

– 终端用户版本

| | |
|---|----|
| 如何下载专家顾问软件 (EA) | 2 |
| 使用直接链接下载 | 2 |
| 安装 EA – 给交易员建议 | 3 |
| 卸载 EA 软件 | 6 |
| 解决常见问题 | 7 |
| 运行安装程序时出现错误消息 | 7 |
| 安装并将 EA 附加到图表后，出现错误消息 "请输入您的 API 密钥" | 8 |
| 安装并将 EA 附加到图表后，EA 不加载，并且没有显示错误消息 | 9 |
| 安装并将 EA 附加到图表后，出现错误 "拒绝访问服务器名称" | 10 |

如何下载专家顾问软件 (EA)

TMGM 会与您分享该软件的下载链接链接。

使用直接链接下载

TMGM 将通过电子邮件或网页端与您分享链接，或者通过以下链接直接下载:

<https://dashboard.acuitytrading.com/metatrader/DownloadMt4Installer?apiKey=ec18d4f3-ab24-4b20-9a58-a081bc237ab0&isFull=true>

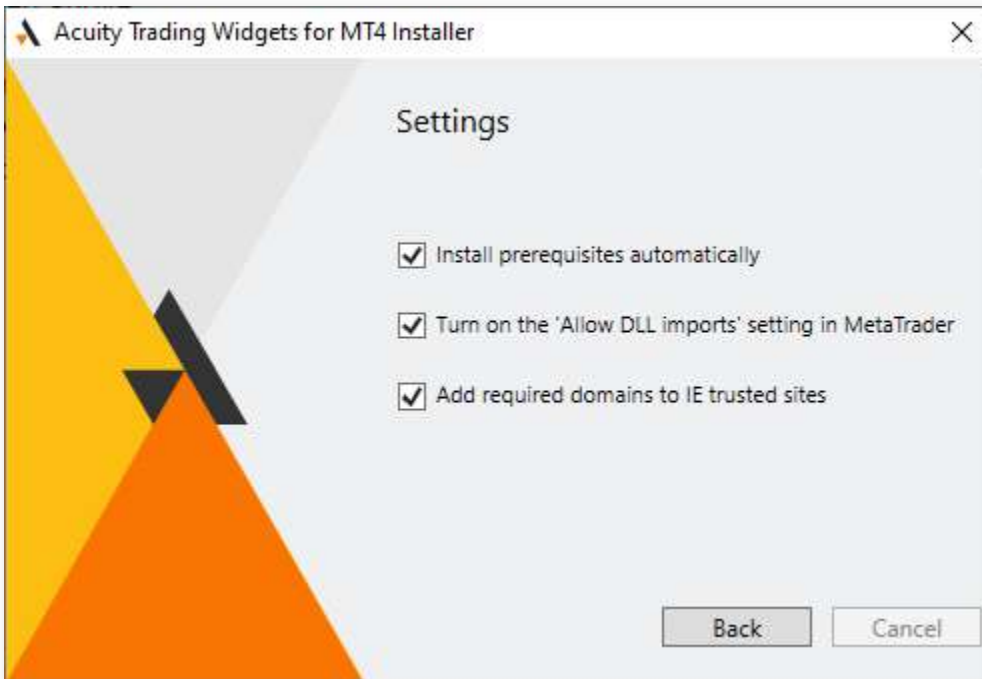
安装 EA – 给交易员建议

MT4 和 MT5 版本的 EA 安装方式是相同的。

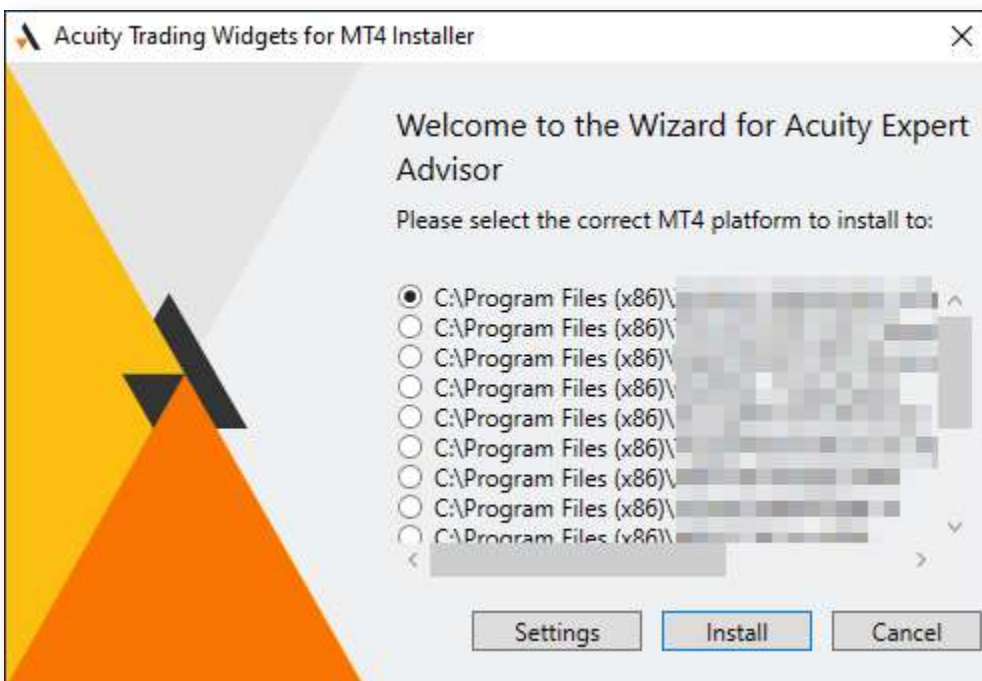
1. 在安装之前，请确保您的 MT4 / MT5 平台正常运行，并连接到正确的服务器。如果您没有看到图中所示的数字，可能是您没有激活的帐户、输入了错误的帐户号码/密码或者未进行网络连接。



2. 运行安装程序文件 [在上一步骤下载]。
3. 如果您没有在下载 URL 中指定下载语言环境，您会有使用下拉菜单选择安装程序语言的选项。
4. 您可以选择访问“设置”菜单，在那里您可以选择允许 DLL 导入（需要该选项来运行 MetaTrader 中的 EA 软件）并修改 IE 浏览器的可信站点设置。



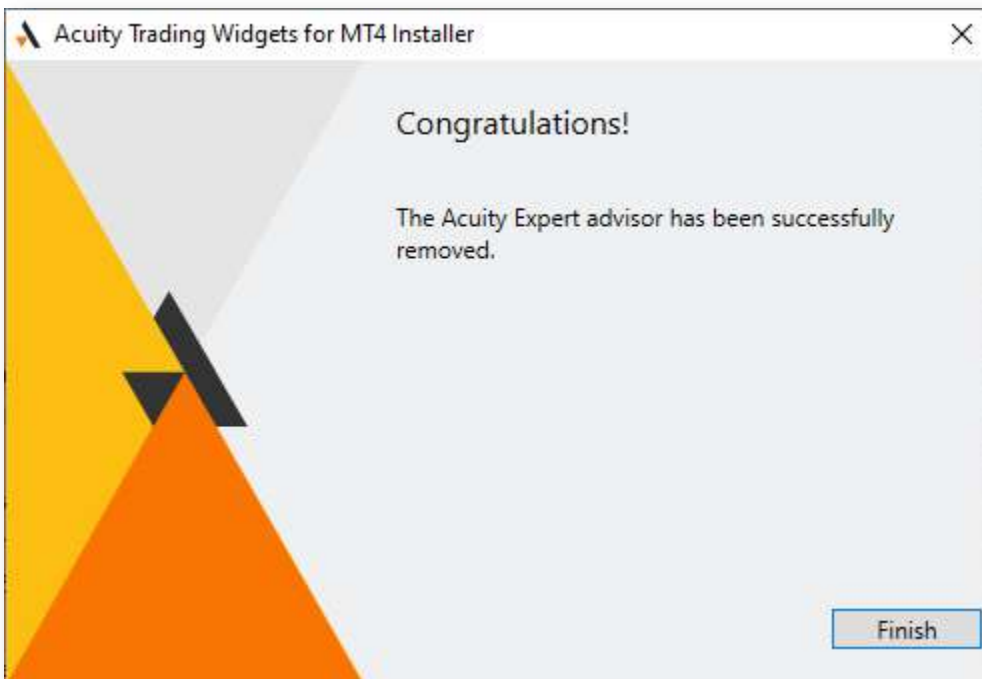
5. 然后，您将被要求选择 MetaTrader 的版本以及安装工具的位置：



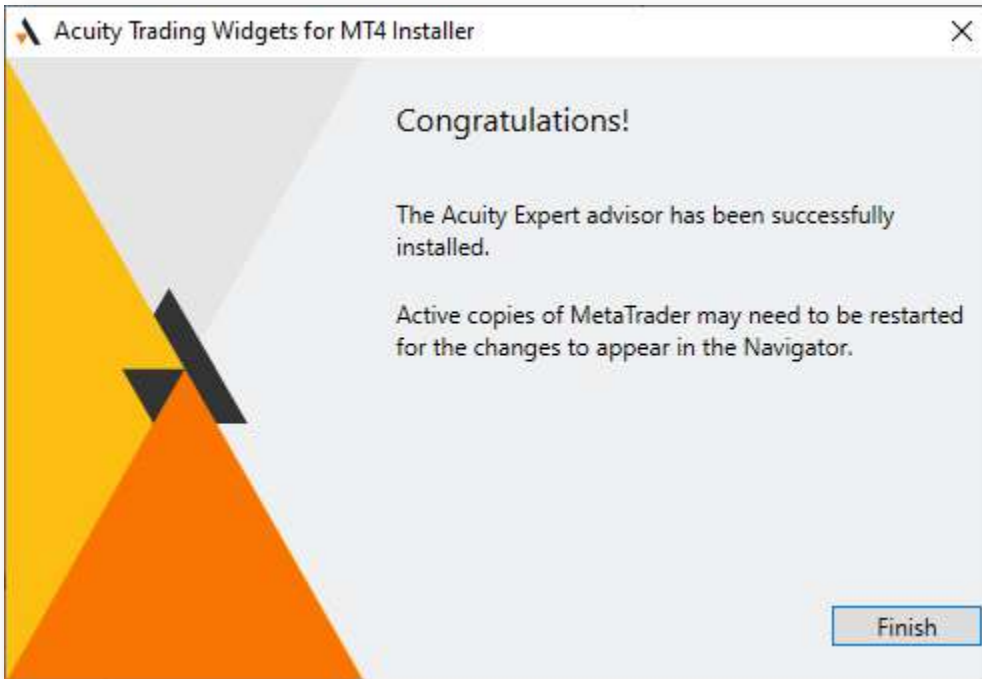
6. 单击“安装”。

7. 如果您已经安装了 EA 软件（不是第一次安装），则它们将在此步骤中被卸载。

重新运行安装程序以完成安装：



8. 如果您之前没有安装 EA，您将在此步骤上收到安装成功的确认：



如果在这些步骤中出现任何错误，请查看以下故障排除部分以获取可能的解决方案。或者，请联系 Acuity / Signal Centre 团队。

卸载 EA 软件

要卸载专家顾问，有两个选项可供选择：

1. 运行安装程序并按照上述安装过程进行操作。在最后一步中，EA 将被移除。
2. 转到 Windows 的“添加/删除程序”部分，并在列表中查找“Acuity Trading EA for MT4”或“Acuity Trading EA for MT5”选项，然后卸载。

解决常见问题

运行安装程序时出现错误消息

可能原因:

如果您安装了旧版本的 EA 软件，这些文件可能已损坏，并阻止最新的安装程序下载过程。

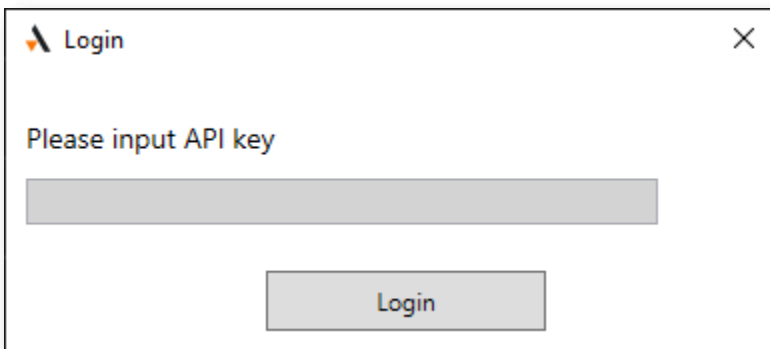
解决步骤:

1. 从 Windows 的“添加/删除程序”部分卸载 EA 软件。
2. 再次运行安装程序。

如果问题仍然存在，请联系 [Acuity/Signal Centre](#) 或您的客户经理、客服团队以获取额外的故障排除方法。

安装并将 EA 附加到图表后，出现错误消息 "请输入您的 API 密钥"

错误图像:



可能原因:

对于较旧版本的安装程序，API 密钥必须写入下载的文件名中。这是 EA 启动时进行的授权过程，从中获取帐户信息的位置。新版本（截至 2021 年 10 月）不应该有这个问题。

解决步骤:

1. 从您下载 EA 的 URL 中复制 API 密钥。它将在 apiKey URL 参数中（示例：https://dashboard.acuitytrading.com/metatrader/DownloadMt4Installer?apiKey=YOUR_KEY&isFull=true）。
2. 将复制的 API 密钥输入上面的窗口，然后单击“登录”。

如果上述步骤不能解决问题，请向 Acuity 团队或您的客户经理反馈该问题。

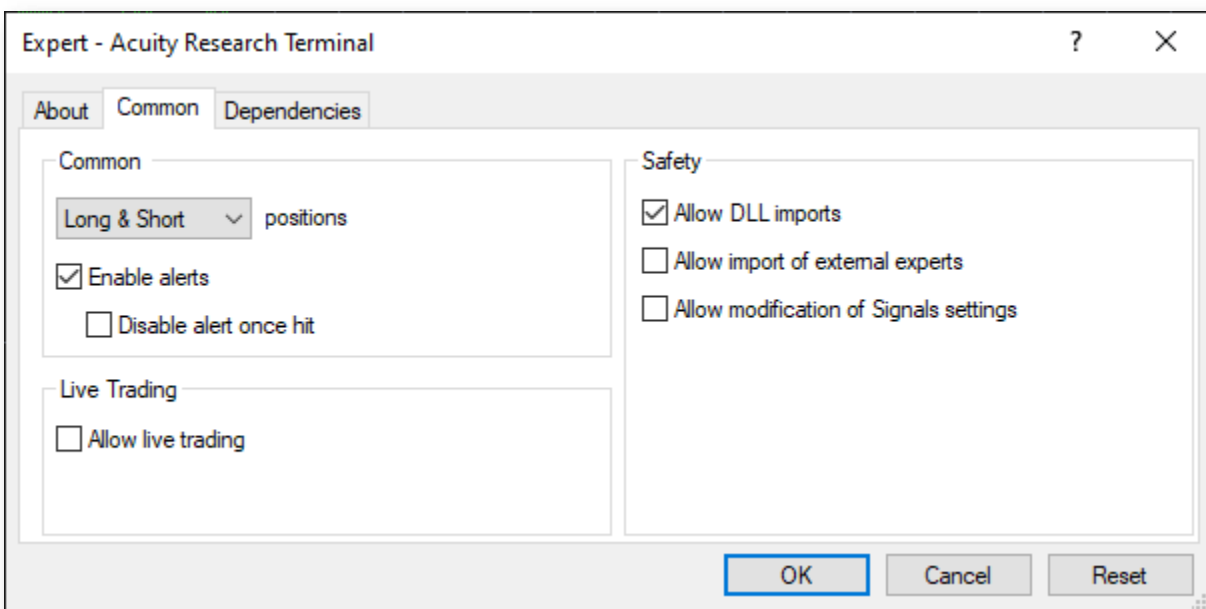
安装并将 EA 附加到图表后，EA 不加载，并且没有显示错误消息

可能原因:

Acuity / Signal Centre EA 使用外部脚本和 DLL 来加载电脑程序，出于安全原因，MetaTrader 中可能已禁用此选项。

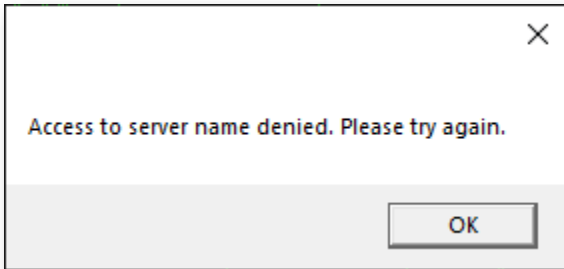
解决步骤:

1. 再次通过双击 EA 来将 EA 附加到图表，或右键单击并选择“附加到图表”。
2. 在弹出的 EA 设置菜单中，访问“通用”选项卡。
3. 确保“允许 DLL 导入”在“安全性”部分中被选中:



安装并将 EA 附加到图表后，出现错误 "拒绝访问服务器名称"

错误图像:



可能原因:

当设置在帐户上安装 EA 时，我们确保只有指定的 MetaTrader 服务器被允许或“列入白名单”。如果用户连接的服务器尚未添加到此白名单中，通常会出现此错误。

解决步骤:

1. 检查您正在连接的服务器是否属于 TMGM。
2. 如果是，请联系您的客户经理，并请求 Acuity 将此服务器添加到白名单中。
3. 如果不是，请确保您正在连接到属于 TMGM 的服务器中。